



## Terugblik 2017: vertrouwen in het fonds

Veel deelnemers vinden pensioen en alles wat hiermee te maken maar ingewikkeld. In deze terugblik willen we via een aantal eenvoudige kerngetallen laten zien hoe het pensioenfonds ervoor staat en welke onderwerpen de bijzondere aandacht van het bestuur hebben gekregen in 2017. Het pensioenfonds is er tenslotte voor u en voor uw financiële toekomst.

Het jaar 2017 is een vrij rustig jaar geweest, zonder grote wijzigingen. Dat betekent niet dat er niets is gebeurd. In 2017 is de beleidsdekkingsgraad gestegen van 112% naar 118,1%. Dit betekent dat we gemiddeld over het hele jaar voor elke euro aan verplichtingen 1,18 euro in de spaarpot hebben. Dat is een comfortabel uitgangspunt voor 2018. Door de beleidsdekkingsgraad van 118,1%, waren we in staat om dit jaar de pensioenen gedeeltelijk te indexeren met 0,7% t.o.v. prijsinflatie van 1,34%.

Een belangrijke beslissing is geweest om de pensioenrichtleeftijd op 67 jaar te houden. Dit besluit is genomen in overleg met de directie van IFF. Het is fijn dat de pensioenregeling hierdoor niet aangepast hoefde te worden.

We zijn blij dat het ons nog steeds lukt om voldoende geïnteresseerden te vinden voor het bestuur en commissies. We werven actief en hebben een kleine pool met aspiranten. De benodigde kennis wordt op peil gehouden met interne en externe opleidingen.

In het najaar is er een deelnemersonderzoek geweest over hoe u tegen het IFF pensioenfonds aankijkt. Uit dat onderzoek blijkt dat u vertrouwen heeft in het fonds, waarvoor dank!

Namens het bestuur van IFF Pensioenfonds,  
Kees Wisse, Voorzitter

Het jaarverslag 2017 kunt u lezen op [www.iffpensioenfonds.nl](http://www.iffpensioenfonds.nl)

## Pensioen Update

Augustus 2018

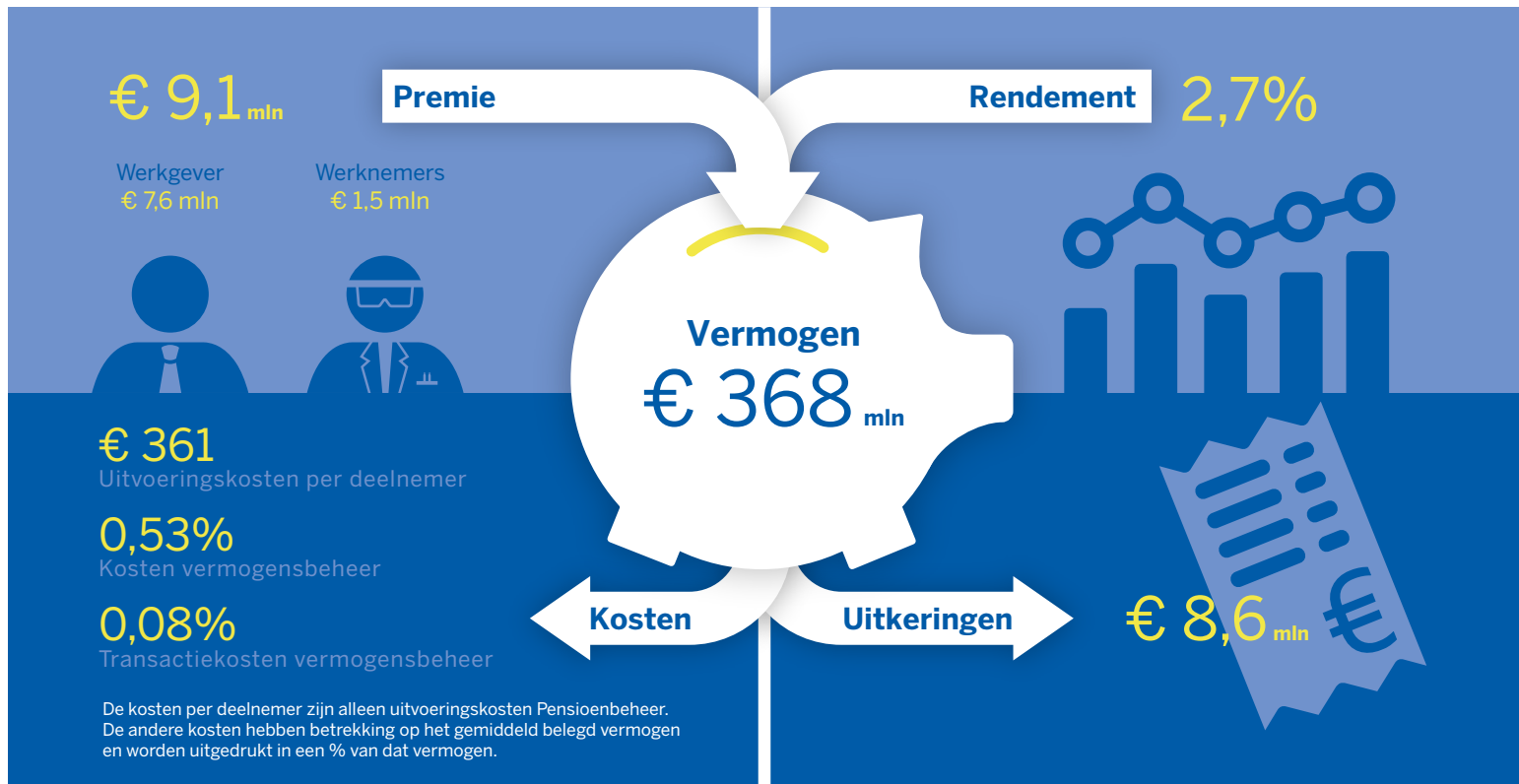
IN DIT NUMMER O.A.:



- 2 2017 in beeld
- 3 De vijf belangrijkste ontwikkelingen uit 2017
- 4 Verantwoord beleggen, wat houdt dat in?

# 2017 in beeld

Hoe deed uw pensioenfonds het vorig jaar?



## Aantal deelnemers

985



Actieve deelnemers

530



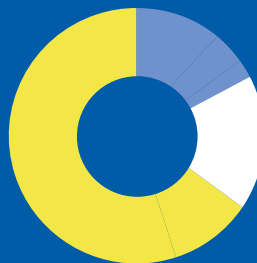
Pensioen-gerechtigden

794



Ex-deelnemers

## Beleggingen

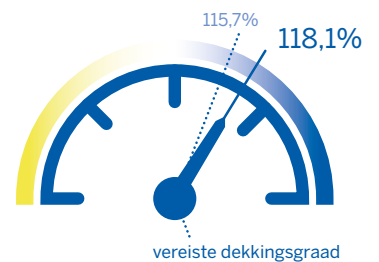


Vastrentende waarden  
€ 288 mln

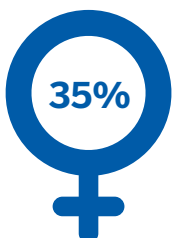
Aandelen  
€ 59 mln

Vastgoed  
€ 20 mln

## Beleidsdekkingsgraad per 31 december 2017



## M/V verdeling actieve deelnemers



Gemiddelde leeftijd  
van de actieve  
deelnemers

**43**

Gemiddelde leeftijd  
pensioengerechtigden

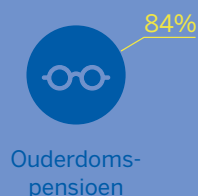
**74**

## Verplichtingen

**€ 308 mln**

Alle opgebouwde en ingegane pensioenen die het fonds nu en in de toekomst moet betalen.

## Soorten uitkeringen





# De vijf belangrijkste ontwikkelingen uit 2017

## 1. Beleidsdekkingsgraad gestegen naar 118,1%, geen tekort meer

De beleidsdekkingsgraad steeg in 2017 van 112% naar 118,1%. Dat betekent dat we gemiddeld over het hele jaar voor elke euro aan opgebouwd pensioen 1,18 euro in de spaarpot hebben. De bezittingen zijn groter dan vereist door de Nederlandsche Bank. We hebben als fonds dan ook geen reservetekort meer en is er geen herstelplan meer nodig.

## 2. Pensioenen verhoogd met 0,7%

De financiële positie van het fonds was goed genoeg om de pensioenen gedeeltelijk te indexeren. Indexatie van pensioen is belangrijk omdat het pensioen op die manier zijn waarde behoudt. Zonder indexatie zal je wel een vast bedrag aan pensioen krijgen, maar daarvan kun je in de toekomst minder kopen omdat producten steeds duurder worden. De pensioenen zijn verhoogd met 0,7%. De prijsinflatie was 1,34%. Of een pensioenfonds kan indexeren hangt af van financiële situatie. Daarbij moet ook naar de toekomst gekeken worden.

## 3. Beleggingsrendement 2,7%, steeds meer aandacht voor duurzaam beleggen

De beleggingsstrategie van IFF Pensioenfonds is gericht op het behalen van voldoende rendement, zonder onnodige risico's te nemen. Duurzaam beleggen speelt een steeds belangrijke rol. Dat is ook een van de redenen dat het fonds ervoor heeft gekozen zijn beleggingen onder te brengen bij vermogensbeheerder Northern Trust. Deze vermogensbeheerder kan het fonds beter

helpen met duurzaam beleggen (meer over duurzaam beleggen op de achterkant van dit blad). Het fonds behaalde in 2017 een rendement van 2,7%. Alle beleggingscategorieën (aandelen, vastrentende waarden en onroerend goed) droegen bij aan het positieve resultaat.

## 4. Pensioenleeftijd blijft 67, opbouwpercentage ook ongewijzigd

De sociale partners hebben besloten om de pensioenleeftijd te handhaven op 67 jaar. Ook het opbouwpercentage van 1,875% kon hetzelfde blijven. De pensioenregeling heeft voldoende fiscale ruimte daarvoor. Voor deelnemers aan deze pensioenregeling veranderde er dus niets. Dat gold overigens ook voor deelnemers aan de aanvullende pensioenregeling via Lifesight.

## 5. Pensioenfonds wordt gewaardeerd door deelnemers en gepensioneerden

Uit het grote deelnemersonderzoek dat in 2017 is gehouden, bleek dat het pensioenfonds gewaardeerd wordt door zowel actieve deelnemers als gepensioneerden. Actieve deelnemers waardeerden het fonds met een 7,2, gepensioneerden zelfs met een 7,9. Het fonds is blij met deze resultaten, waaruit een positief beeld spreekt en vertrouwen in het fonds.

### To do 2018:

- Privacy wetgeving
- Integraal risicomanagement
- Governance/ IORP 2



# Vraag en antwoord: duurzaam beleggen

Het pensioenfonds belegt het geld dat binnenkomt uit premies om een zo goed mogelijk rendement te behalen. Maar het draait niet alleen om rendement, het bestuur vindt het ook belangrijk om duurzaam te beleggen. Bij duurzaam beleggen wordt vaak de afkorting ESG gebruikt, een afkorting voor environment, social & governance.

## Wat verstaan we onder duurzaam beleggen?

Bij duurzaam beleggen wordt gekeken of bedrijven waarin het pensioenfonds belegt goed presteert op het gebied van milieuvriendelijkheid, sociale omstandigheden (bijvoorbeeld arbeidsomstandigheden) en goed bestuur. Pensioenfondsen zijn vaak grote investeerders en daarom kunnen ze invloed uitoefenen op een betere bedrijfsvoering bij de bedrijven waarin ze investeren.

## Hoe gaat dat in zijn werk?

De selectie van specifieke aandelen doet het pensioenfonds niet zelf, dat gaat via de vermogensbeheerder. In het geval van IFF Pensioenfonds is dat Northern Trust. Een pensioenfonds kan aan zijn vermogensbeheerder de opdracht geven om bepaalde bedrijven uit te sluiten. Bijvoorbeeld bedrijven die in wapens handelen, of de tabaksindustrie.

Ook kunnen pensioenfondsen hun invloed uitoefenen door het uitbrengen van hun stem op aandeelhoudersvergaderingen van bedrijven waarin wordt geïnvesteerd. Ze kunnen voor of tegen bepaald beleid stemmen, wanneer dat goed of juist slecht is voor bijvoorbeeld het milieu. Het uitbrengen van de stem is ook iets wat het pensioenfonds niet zelf doet; de vermogensbeheerder doet dat namens het pensioenfonds.

## Kost duurzaam beleggen geen rendement?

Een pensioenfonds is er in eerste instantie op gericht om een goed rendement te behalen voor de pensioenen van zijn deelnemers. Een focus op duurzaam beleggen hoeft niet ten koste te gaan van het rendement. Op de lange termijn is de verwachting dat bedrijven die oog hebben voor duurzaamheid ook gezonder zijn om in te investeren. Een bedrijf dat hoog scoort op alle duurzaamheidsaspecten is minder kwetsbaar, omdat er minder kans is op bijvoorbeeld corruptie of een milieuschandaal. Er is dan dus minder risico verbonden aan een investering in zo'n bedrijf.

## Vragen?

Neem dan contact op met de afdeling Pensioenservice via 020 4266 360 of [iffpensioenfonds@blueskygroup.nl](mailto:iffpensioenfonds@blueskygroup.nl).

### Colofon

Uitgever  
Redactie en samenstelling  
Concept en design  
Drukwerk

IFF Pensioenfonds  
Blue Sky Group  
Sabel Communicatie  
Aeroprint